



ประกาศองค์การบริหารส่วนตำบลนาปรัง
เรื่อง ประกาศใช้แผนอัตรากำลัง ๓ ปี (พ.ศ. ๒๕๖๑ - ๒๕๖๓)

.....
ด้วยองค์การบริหารส่วนตำบลนาปรัง ได้จัดทำแผนอัตรากำลัง ๓ ปี (พ.ศ. ๒๕๖๑ - ๒๕๖๓) เพื่อเป็นกรอบในการกำหนดตำแหน่งข้าราชการหรือพนักงานส่วนท้องถิ่น ลูกจ้าง และพนักงานจ้าง และการใช้ตำแหน่งในการบริหารงานให้สอดคล้อง เหมาะสมกับปริมาณงานและภารกิจขององค์การบริหารส่วนตำบลนาปรัง เป็นการกำหนดทิศทางและเป้าหมายในการพัฒนา ข้าราชการหรือพนักงานส่วนท้องถิ่น ลูกจ้างประจำ และพนักงานจ้าง โดยได้เสนอให้คณะกรรมการพนักงานส่วนตำบลจังหวัดพะเยา (ก.อบต.จังหวัด) พิจารณาให้ความเห็นชอบ และคณะกรรมการพนักงานส่วนตำบลจังหวัดพะเยา (ก.อบต.จังหวัด) ได้มีมติในการประชุมครั้งที่ ๙/๒๕๖๐ เมื่อวันที่ ๒๖ กันยายน ๒๕๖๐ เห็นชอบแผนอัตรากำลัง ๓ ปี (พ.ศ. ๒๕๖๑ - ๒๕๖๓) เรียบร้อยแล้ว

องค์การบริหารส่วนตำบลนาปรัง จึงประกาศใช้แผนอัตรากำลัง ๓ ปี (พ.ศ. ๒๕๖๑ - ๒๕๖๓) เพื่อเป็นกรอบในการกำหนดตำแหน่งข้าราชการหรือพนักงานส่วนท้องถิ่น ลูกจ้าง และพนักงานจ้าง ตั้งแต่วันที่ ๑ ตุลาคม ๒๕๖๐ เป็นต้นไป

จึงประกาศให้ทราบโดยทั่วกัน

ประกาศ ณ วันที่ ๒๙ กันยายน พ.ศ. ๒๕๖๐

(ลงชื่อ)

(นายศิริสิทธิ์ กองอิน)

นายกองค์การบริหารส่วนตำบลนาปรัง

แผนอัตรากำลัง ๓ ปี
ปีงบประมาณ

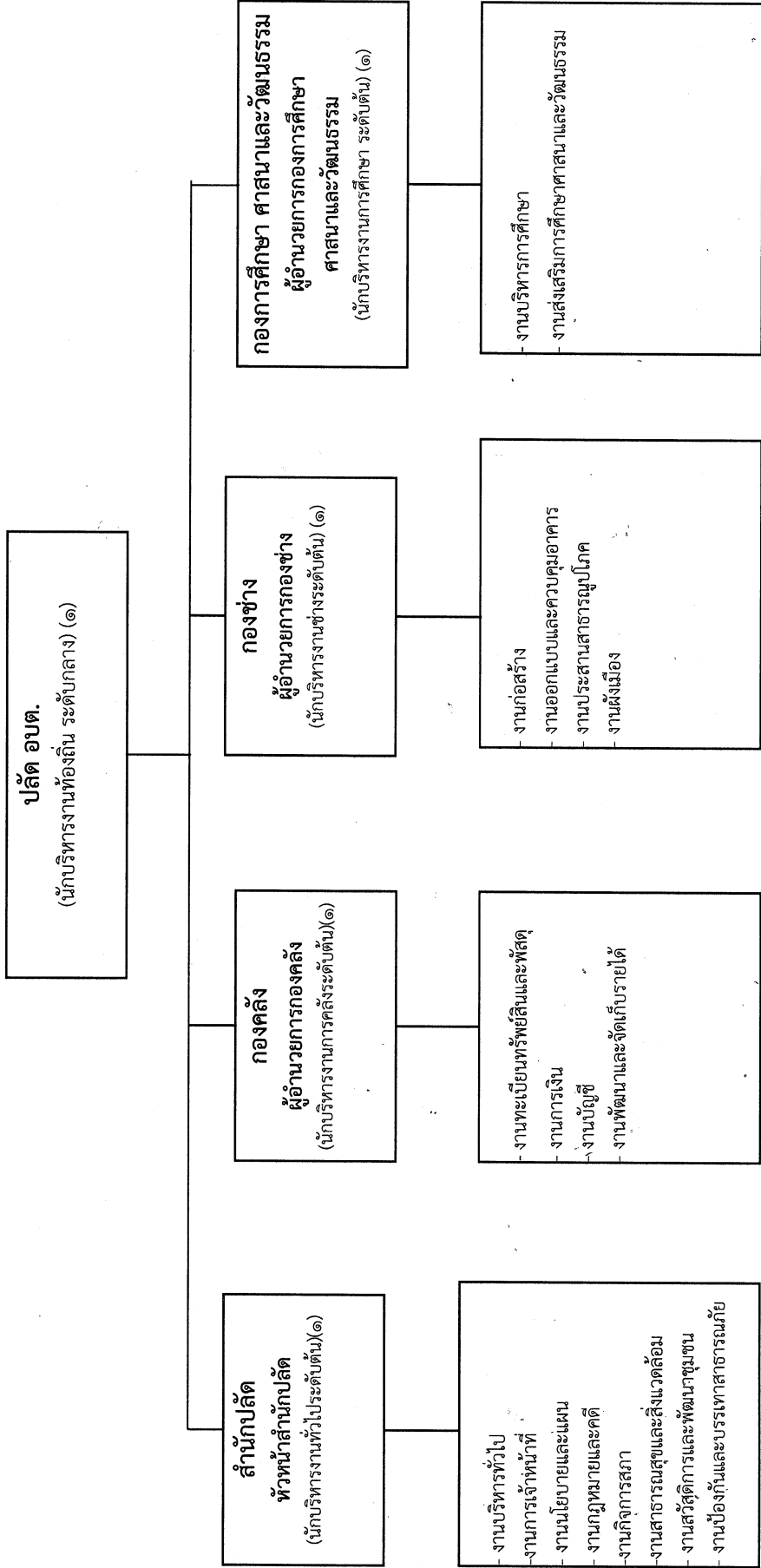
พ.ศ. ๒๕๖๑ - ๒๕๖๓



องค์การบริหารส่วนตำบลนาปรัง
อำเภอปง จังหวัดพะเยา

๑๐. แผนภูมิโครงสร้างการแบ่งส่วนราชการตามแผนอัตรากำลัง ๓ ปี

แผนภูมิโครงสร้างการแบ่งส่วนราชการตามแผนอัตรากำลัง ๓ ปี ปีงบประมาณ ๒๕๖๑ - ๒๕๖๓
กรอบโครงสร้างส่วนราชการ ขององค์การบริหารส่วนตำบล



๘.๒ การวิเคราะห์การกำหนดตำแหน่ง

ตามข้อ ๘.๑๑ องค์การบริหารส่วนตำบลนาปรังได้วิเคราะห์กำหนดตำแหน่งตามภารกิจเสร็จเรียบร้อยแล้ว และสามารถนำผลการวิเคราะห์ตำแหน่งกำหนดกรอบอัตรากำลัง ๓ ปี(๒๕๖๑-๒๕๖๓) ได้ดังนี้

๑. นักบริหารงานท้องถิ่น กลาง (ปลัดองค์การบริหารส่วนตำบล) จำนวน ๑ อัตรา(ว่าง)

สำนักปลัด อบต.

๒. นักบริหารงานทั่วไป ต้น (หัวหน้าสำนักปลัด) จำนวน ๑ อัตรา

๓. นักจัดการงานทั่วไป (ปฏิบัติการ) จำนวน ๑ อัตรา

๔. นักทรัพยากรบุคคล(ชำนาญการ) จำนวน ๑ อัตรา

๕. นักวิเคราะห์นโยบายและแผน (ชำนาญการ) จำนวน ๑ อัตรา

๖. นักพัฒนาชุมชน(ชำนาญการ) จำนวน ๑ อัตรา

๗. นักป้องกันและบรรเทาสาธารณภัย (ปฏิบัติการ) จำนวน ๑ อัตรา

ลูกจ้างประจำ

๘. นักจัดการงานทั่วไป จำนวน ๑ อัตรา

พนักงานจ้างตามภารกิจ

๙. ผู้ช่วยเจ้าพนักงานธุรการ จำนวน ๑ อัตรา

๑๐. พนักงานขับรถยนต์ จำนวน ๑ อัตรา

พนักงานจ้างทั่วไป

๑๑. คนงานทั่วไป จำนวน ๑ อัตรา

กองคลัง

๑๒. นักบริหารงานการคลัง ต้น (ผู้อำนวยการกองคลัง) จำนวน ๑ อัตรา

๑๓. นักวิชาการเงินและบัญชี (ชำนาญการ) จำนวน ๑ อัตรา

๑๔. นักวิชาการจัดเก็บรายได้ (ปฏิบัติการ/ชำนาญการ) จำนวน ๑ อัตรา(ว่าง)

๑๕. นักวิชาการพัสดุ (ปฏิบัติการ/ชำนาญการ) จำนวน ๑ อัตรา(ว่าง)

พนักงานจ้างตามภารกิจ

๑๖. ผู้ช่วยเจ้าพนักงานพัสดุ จำนวน ๑ อัตรา

กองช่าง

๑๗. นักบริหารงานช่าง ต้น (ผู้อำนวยการกองช่าง) จำนวน ๑ อัตรา

๑๘. เจ้าพนักงานธุรการ (ปฏิบัติงาน) จำนวน ๑ อัตรา

๑๙. นายช่างโยธา (ชำนาญงาน) จำนวน ๑ อัตรา

พนักงานจ้างตามภารกิจ

๒๐. ผู้ช่วยนายช่างไฟฟ้า จำนวน ๑ อัตรา

กองการศึกษา ศาสนาและวัฒนธรรม

๒๑. นักบริหารงานการศึกษา ต้น (ผู้อำนวยการกองการศึกษาฯ) จำนวน ๑ อัตรา(ว่าง)

๒๒. ครู (คศ.๑) จำนวน ๑ อัตรา

๒๓. ครูผู้ดูแลเด็ก (ครูผู้ช่วย) จำนวน ๑ อัตรา

พนักงานจ้างตามภารกิจ

๒๔. ผู้ช่วยครูผู้ดูแลเด็ก จำนวน ๑ อัตรา(ว่าง)

พนักงานจ้างทั่วไป

๒๕. ผู้ดูแลเด็ก จำนวน ๑ อัตรา